

**Modularer Aufbau**

**Integrierte Bohrstation mit linearer Führungseinheit**

**Software gesteuerte Bohrtiefen-  
anzeige, Toleranzberechnung,  
Eindrehhilfe**

**Hochleistungs-Messgerät CAB 700  
oder CAB 920**

---

## Auswuchtmaschine für Kurbelwellen

**Typ CS 30**

### Anwendungsgebiet

Die Kurbelwellen-Auswuchtmaschine CS 30 wurde konzipiert für Kleinserienhersteller und Überholbetriebe. Die CS 30 ist permanent kalibriert und kraftmessend. Ein neuer Rotor kann somit direkt eingelagert und nach Eingabe weniger geometrischer Rotordaten ausgewuchtet werden. Am integrierten Messgerät wird die Unwucht, unabhängig von der

Urunwucht, direkt mit Betrag und Winkellage angezeigt.

Die CS 30 kann mit einem max. Rotorgewicht von bis zu 700 kg bestückt werden. Ein leistungsfähiger Umschlingungs-Bandantrieb gewährleistet kurze Hochlaufzeiten für kurze Auswuchtprozesse. Das kompakte und solide Design ist platzsparend. Die CS 30 kann wahlweise mit dem Messgerät CAB 700 oder CAB 920 sowie mit einem Protokolliergerät

ausgestattet werden. Ein weiterer entscheidender Vorteil der CS 30 ist der breite Einsatzbereich. Es können auch andere starre Rotoren, welche die zulässigen geometrischen Daten nicht überschreiten, ausgewuchtet werden.

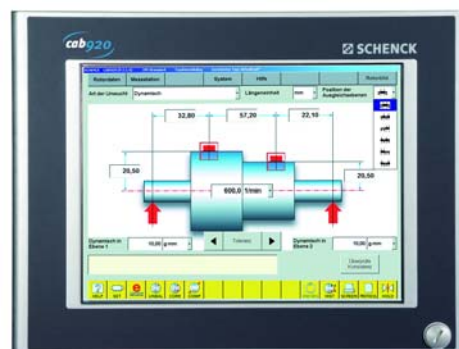
Der Unwuchtausgleich wird direkt auf der CS 30 durch die leistungsstarke Bohreinheit durchgeführt. Ein zeitaufwendiges Auslagern entfällt.

## Wichtige Daten auf einen Blick

<b>Maschine</b>	Grundmaschine mit CAB 700	kraftmessend, permanent kalibriert
	Maschinenbettlänge	1500 mm
	Unwuchtreduziervhältnis (URV)	bis zu 95 %
	Kleinste erreichbare Restunwucht (KER)	3 gmm
	Rotorgewicht	max. 700 kg (symm.)
	Rotordurchmesser über Maschinenbett	max. 700 mm
	Einlagerungslänge	max. 1160 mm
	Einlagerungslänge bei:	
	• Bandantrieb ausserhalb der Lagerständer	min. 70 mm
	• Bandantrieb zwischen den Lagerständern	min. 120 mm
Lagerzapfendurchmesser	10 - 80 mm	
<b>Antrieb</b>	Umschlingungsantrieb	Grösse 3/30
	Riemenbreite	ca. 13 mm
	Auswuchtdrehzahlen	ca. 160 - 2380 min <sup>-1</sup>
	Antriebsleistung	2,2 kW, frequenzgesteuert
	Motordrehzahl	ca. 2800 min <sup>-1</sup>
	<b>Bohreinheit</b>	Spindeldrehzahlen
Bohrerdurchmesser		max. 20 mm
Nennleistung		1,5 kW
Abstand zwischen den Ausgleichsebenen		Standard 800 mm, optional 1700 mm
Pinolenhub		ca. 120 mm
Bewegung Bohrkopf		achsparell zur Rotorschafachse
Höhenverstellung Bohrkopf		425 mm
Schwenkbereich Bohreinheit		90°
<b>Optionen</b>	Messgerät CAB 803 lt. Broschüre RC1026 (CAB700 lt. Broschüre RC1007)	
	Software: Optimierter Massenausgleich für Kurbelwellen	



CAB 700



CAB 920

**SCHENCK**

**Auswucht- und  
Diagnostetechnik**

SCHENCK RoTec GmbH  
Landwehrstraße 55  
D-64293 Darmstadt

Tel.: +49 (0) 61 51 - 32 23 11  
Fax: +49 (0) 61 51 - 32 23 15  
eMail: rotec@schenck.net

Nutzen Sie auch unser weltweites Vertriebsnetz.  
Weitere Informationen erhalten Sie unter  
[www.schenck-rotec.de](http://www.schenck-rotec.de)